



所在地：東北工業大学 景知 准教授
 所属：東北工業大学 工学部 建築学科
 材料学履修生 4年生

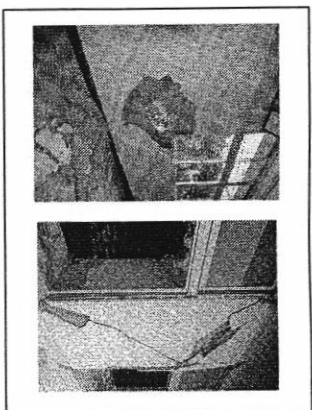
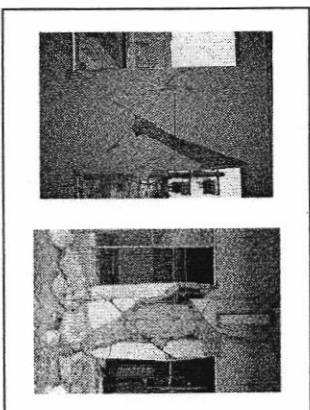
＜メニュー＞

- ・おはなし
「大地震とフロック塙」
東北工業大学 景知正彦 准教授
- ・休憩 (外へ集合)
- ・観覧 (通学路)
東北工業大学 仙台市消防局
建築学科のお兄さん
- ・地震体験 (<らら>
仙台市消防局

おはなし
「大地震とフロック塙」
東北工業大学
景知正彦 准教授

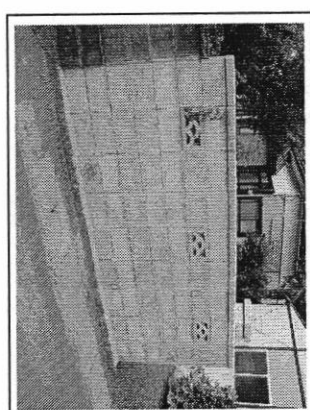
なぜ、
地震はおこるのか？

大地震発生!!



落ちてくる物の危険性
倒れてくる物の危険性

フロック塙の危険性



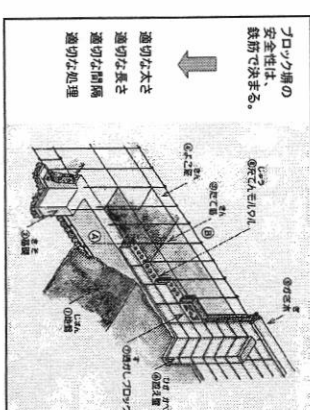
フロック塙の注意点

重い
横からのかに弱い
ひび割れしやすい

地震に弱い

正しくつくるのが
むずかしい

不良品が
できやすい



もし、
20ヶ月前の工事が正しく
行われていたら...

