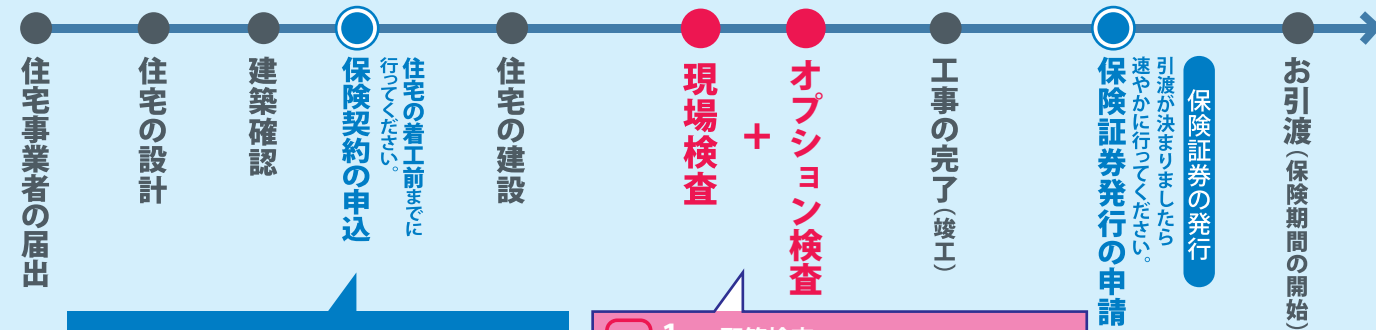


## 保険申込手続きの流れ



住宅品質検査は、まもりすまい保険と同時にオンラインサービスにてお申込ください。

- |       |                          |
|-------|--------------------------|
| 必須    | 1回目 配筋検査 (現場検査)          |
|       | 2回目 躯体検査 (現場検査)          |
| オプション | 3回目 防水に関わる検査 (防水オプション検査) |
|       | 4回目 断熱材検査 (住宅品質検査)       |
|       | 5回目 外装等仕上げ検査 (住宅品質検査)    |

## お申込方法と申込書類

**お申込方法** まもりすまいオンラインサービスでお申込ください。

**申込書類**

- 住宅品質検査申込書
  - 床、壁、天井、屋根、外気に接する床に使用する断熱材の種別及び厚さが確認できる図面又は書面\*
  - 小屋裏換気の種類が確認できる図面または書面\*
- \*書面作成用に、住宅品質検査仕様説明シート(木造住宅用)をご提供します。

- 〈留意事項〉
- まもりすまい保険オプション検査は、当社の基準に適合しているかの確認となり、工事の品質を保証するものではありません。
  - 検査の結果、設計施工基準に適合しない箇所があった場合は、現場検査員より「指摘内容通知書」を発行いたします。「指摘内容通知書」に係る部位は、すみやかに是正していただく必要があります。是正していただけない場合、当該住宅は保険を付保することができません。
  - 断熱材検査、外装等仕上げ検査について品質管理基準に適合しない場合「住宅品質検査結果通知書(速報用)」が発行されます。是正していただかない場合でもまもりすまい保険の付保は可能です。ただし現場検査結果報告書は「不適合」となります。

## お問合せは全国の住宅保証機構株式会社の営業所まで

営業所名	住所	電話番号
北海道営業所	札幌市中央区北3条西3-1 札幌北三条ビル8階	011-210-5333
東北営業所	仙台市青葉区上杉1-1-36 クマノビル2階	022-266-5196
首都圏第一・二営業所/東京営業所	東京都港区芝公園3-1-38 芝公園三丁目ビル	03-6435-8863
神奈川営業所	横浜市中区元浜町3-21-2 ヘリオス関内ビル6階	045-263-6902
中部営業所	名古屋市中区栄4-3-26 昭和ビル2階	052-228-6057
関西営業所	大阪府大阪市中央区今橋3-1-7 日本生命今橋ビル2階	06-6228-7666
中国営業所	広島市南区東荒神町3-35 広島オフィスセンタービル2号館6階	082-261-4110
四国営業所	松山市三番町7-7-1 三番町村上ビル	089-997-7085
九州営業所	福岡市中央区天神2-14-13 天神三井ビル2階	092-406-4837

お申込手続き等の詳細はホームページをご覧ください!

安心を、ささえる。未来へ、つなぐ。  
**住宅保証機構株式会社**

〒105-0011 東京都港区芝公園3-1-38 芝公園三丁目ビル  
TEL. 03-6435-8870 FAX. 03-3432-0571

まもりす 検索 <https://www.mamoris.jp/>

事務機関名

※記載事項は2020年8月1日現在のものです。

2129012008



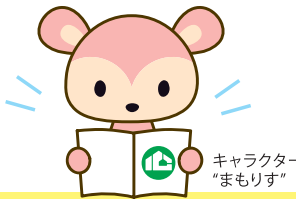
事業者のみなさまへ

住宅保証機構

2020年8月版

# まもりすまい保険 オプション検査のご案内

(防水オプション検査・住宅品質検査)



## 商品内容のご案内

かし保険の現場検査に  
「さらなる安心」をプラス。

**NEW** 新たにオプション検査のメニューを追加しました!

かし保険  
現場検査

+

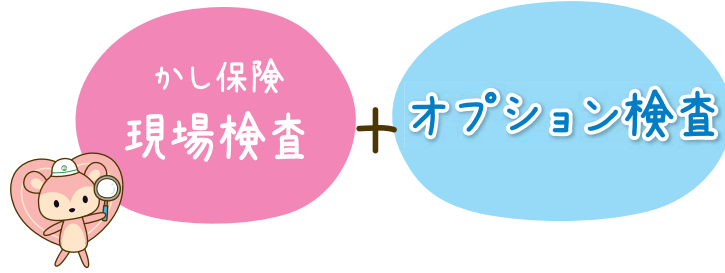
オプション検査



安心を、ささえる。未来へ、つなぐ。  
**住宅保証機構**

このパンフレットは、保険に関するすべての内容を記載しているものではありません。ご不明な点につきましては、住宅保証機構または、保険取次店にお問合せください。

従来から実施しているまもりすまい保険(かし保険)の現場検査に加えて弊社の定めた基準に基づき「防水に関わる検査」、「断熱材検査」、「外装等仕上げ検査」をオプションで行います。結果は「現場検査結果報告書」として提供いたします。



### オプション検査のご利用について

申込者：まもりすまい保険の事業者届出をされた住宅事業者様

オプション検査をご利用の際は重要事項説明書をご確認ください。

### 対象となる住宅

まもりすまい保険をご利用いただく3階以下の**木造住宅**(戸建・共同住宅)

**充填断熱工法\***を採用している住宅に限定

\*グラスウールやロックウールなどの繊維系断熱材

⚠ お申度いただく物件の所在地によってはご利用いただけない場合があります。

### 検査とプラン

以下の2つのプランより選択ができます ▼

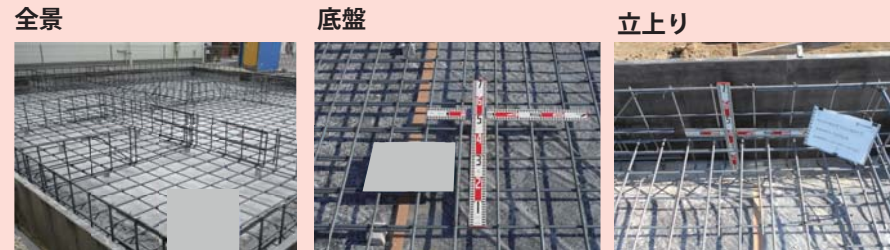
	現場検査	オプション検査	検査回数
<b>3回プラン</b>	配筋検査 + 躯体検査	防水に関わる検査 (防水オプション検査)	計3回
<b>5回プラン</b>	配筋検査 + 躯体検査	防水に関わる検査 + 断熱材検査 + 外装等仕上げ検査 (防水オプション検査) (住宅品質検査)	計5回

### 検査内容の例

## 現場検査

#### 1回目 配筋検査〈基礎配筋工事完了時〉

**必須**



基礎の構造、底盤、立上り部分等の施工状況について確認します。

#### 2回目 躯体検査〈屋根工事完了時〉

**必須**



躯体(柱、耐力壁、床組、小屋組等)の施工状況について確認します。

## PLUS

## オプション検査

### 3回目 防水に関わる検査〈外壁の防水紙の施工完了時から外装材の施工前まで〉 オプション

サッシ廻り



外壁防水紙と通気胴縁



屋根防水、バルコニー防水、外壁防水等の施工状況について確認します。

**POINT**

保険事故の95%が雨漏りです!屋根や外壁からの雨漏り等の防水事故抑制につながります。

### 4回目 断熱材検査〈断熱材施工完了時から内装下地張り施工前まで〉 オプション

内観



壁貫通部



断熱材の隙間、たるみが無いことや防湿層、通気層、防風層、気流止め等の施工状況について確認します。

**POINT**

住宅の完成時には見えない断熱材の施工状況を検査することで、断熱材の性能を確認し、熱ロスや結露の抑制につながります。

### 5回目 外装等仕上げ検査〈竣工時建物本体工事完了時で足場がない状態〉 オプション

外装仕上



バルコニー防水



基礎廻りにひび割れ等が無いことや外装仕上げ、シーリング、屋根、バルコニーの防水措置の施工状況、小屋裏換気、点検口、設備の設置状況等について確認します。

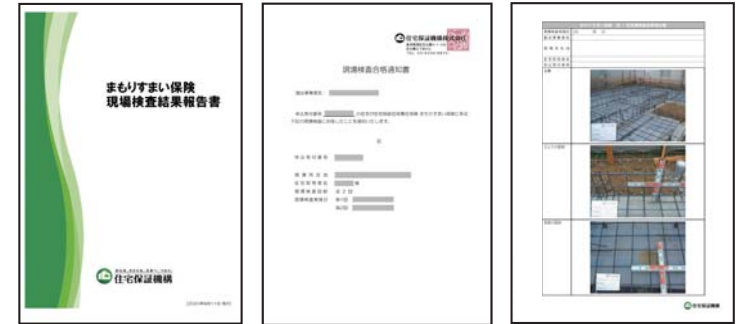
**POINT**

基本構造部分の不具合や雨漏りの原因につながるやすい部位の仕上がり状況を検査します。

### 現場検査結果報告書をご提供します。

検査の概要や検査項目、写真付きの報告書等をご提供します。

報告書等のイメージ▶



### 料金例

#### 戸建住宅

中小企業者コース/床面積120㎡/2階建/基本契約(保険金支払限度額2,000万円)の場合

検査プラン	保険料(非課税)	検査手数料(税込)	合計
3回プラン	45,030	34,730	79,760
5回プラン	45,030	63,330	108,360

#### 共同住宅等

中小企業者コース/地上2階建/住棟内の全住戸の専有面積280㎡(床面積240㎡)/総住戸数8戸(全住戸に保険付保)の場合

検査プラン	保険料(非課税)	検査手数料(税込)	合計
3回プラン	185,040	61,010	246,070
5回プラン	185,040	113,870	278,630

\* 離島遠隔地等、お申度いただく物件の所在地によっては別途手数料をいただく場合があります。